

HT5800-A 5.8G 室外无线 AP 内置定向天线



主要特点

- 软硬件具备完全自主知识产权
- 频率支持 5.8GHz
- Web 管理平台/集中 AC 控制
- 最高速率可达 300Mbps 无线组网带宽
- 即插即用，简单一键快速桥接
- 双网口供电方式，操作简单
- 专为室外无线传输设计，传输距离 $\geq 3\text{KM}$
- 无线功率线性可调，宽频设计 24 个通道可调，减少 CPE 之间的相互干扰，提高无线稳定性



主要优势

- 室外设计
- 即插即用
- 胖/瘦 AP
- 安全稳定

适用场景

- 室外覆盖
- 监控布网
- 终端覆盖

产品介绍

HT5800-A 是一款 5.8G 300M 室外远距离无线 AP，内置 16dbi 双极化定向天线 符合 IEEE802.11an 协议，此外还支持 AP/接收端模式，适用于无线组网和无线覆盖。

HT5800-A 采用防尘防水外壳和天线，能在各种室外环境下工作，空旷环境传输 $\geq 3\text{km}$ 。



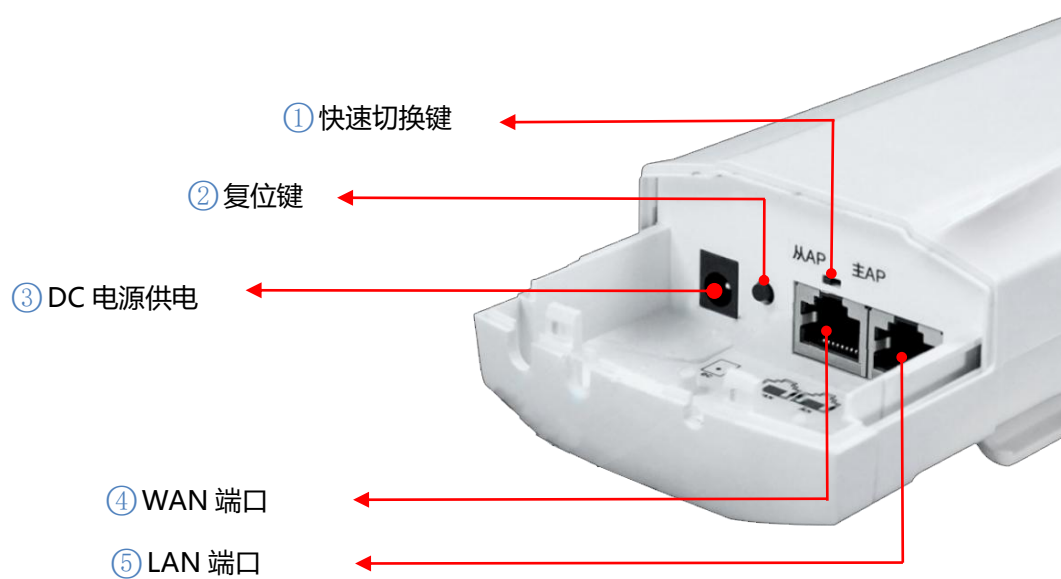
产品特点

- 即插即用，简单一键快速桥接
- 双网口供电方式，操作简单
- 无线功率线性可调，宽频设计 24 个通道可调，减少 CPE 之间的相互干扰，提高无线稳定性
- 专为室外无线传输设计，传输距离 $\geq 3\text{KM}$

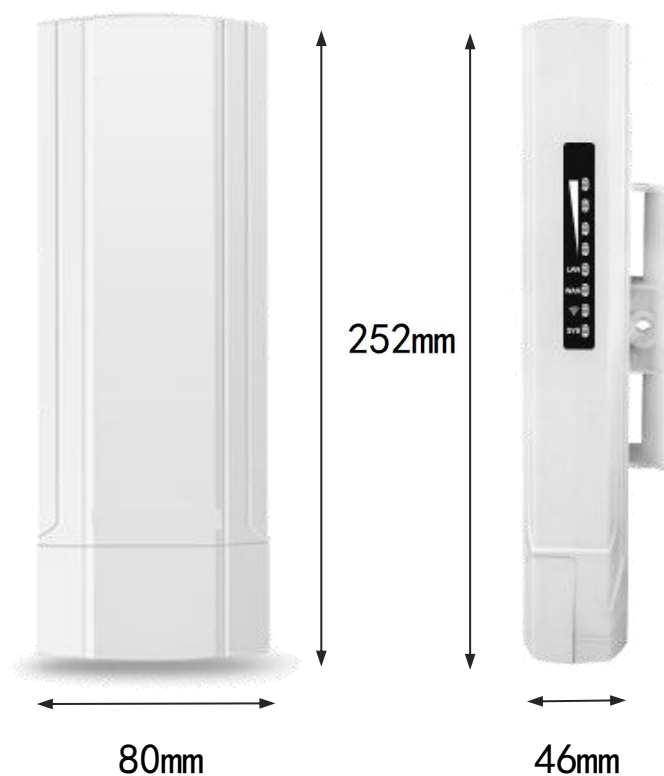
产品参数

硬件配置	型号	HT5800-A
	主芯片	Qualcomm QCA9344
	Memory	64MB DDR2 RAM
	Flash	8MB
	遵循标准	802.11an
	天线	天线增益: 2*16dBi 双极化定向天线
	以太网接口	2 个 10/100Mbps 自适应以太网接口
	复位按钮	1 个复位按钮, 恢复出厂默认设置使用
	功耗	<10W ;
	电源适配器	24V POE
	LED 灯	1 个 PWR 灯、1 个 WLAN 灯、2 个 LAN 灯、4 个信号强度灯
	主机尺寸	260*110*40mm(长*宽*高)
	射频参数	传输速率
发射功率		24dBm
调制方式		OFDM/BPSK/QPSK/CCK/DQPSK/DBPSK DSSS = DBPSK, DQPSK, CCK
射频特性		5.8GHz
无线指标 EVM		≤-25dB@11g 54Mbps ≤-28dB@11n MCS7

接口示意图



产品构图



服务与技术支持

- 1、非人为损坏保修一年
- 2、所有的自组网设备针对企业提供定制化开发